



**PLASTİK BORU
SİSTEMLERİ**
plastic pipe systems

TEKNİK KATALOG



İÇİNDEKİLER

HAKKIMIZDA03

Misyon04

Vizyon04

Kalite Politikamız.....05

ÜRÜNLERİMİZ

PE100 Boruları06

PE40 Boruları.....10

HDPE Koruge Boruları12

PVC Temizsu Boruları17

PVC Sondaj Boruları21

PVC Kolon Boruları23

PE Mandallı Yağmurlama Boruları.....25

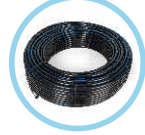
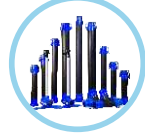
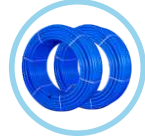
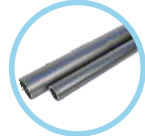
PE32 (AYPE) Tarımsal Sulama Boruları27

KALİTE KONTROL LABORATUVARI29

Laboratuvarımızda Yapılan Testler30

KALİTE BELGELERİMİZ31

REFERANSLARIMIZ32





HAKKIMIZDA

1999'da tarımsal sulama sistemlerinin satışı ile temelleri atılan Yasir Plastik, kazandığı güven ve piyasadan gelen talepler doğrultusunda; 2002 yılında PVC Boru Ek Parçaları imalatına başlamıştır. Müşteri memnuniyeti, güven ve edindiği tecrübe ile 2010 yılında plastik boru imalatına resmen start vermiştir. Ve sırasıyla;

- PVC Basınçlı Temiz Su Boruları
- Alçak Basınçlı Polietilen Boruları
- PVC Derin Kuyu Sondaj Boruları
- Yüksek Yoğunluklu Polietilen Boruları
- Mandalı Yağmurlama Boruları
- PVC Kolon Borularını Üretmiştir.

2018 yılına gelindiğinde 100 mm çaptan 1000 mm çapa kadar Koruge Boru üretimine başlamış, bu ürün grubunun üretimini de başarı ile tamamlamıştır. Alt yapı ve üst yapı borularında ürün çeşitliliği sağlamış, bölgesinde ve sektöründe çok önemli bir konuma ulaşmıştır.

Üretimlerinde çevreye duyarlı, ülke ekonomisine katma değeri yüksek ürünler sunmanın yanı sıra, paydaşlarıyla birlikte büyümeyi ve istihdamını artırarak gelirin adaletli dağıtılmasını da göz önünde bulundurmıştır.

2020 yılı itibariyle ülkeye döviz girişini arttırmak için ihracata daha fazla önem vermiş ve ihracat kapasitesini 5000 tona, üretim kapasitesini de 25 000 tona çıkarmıştır.

Ciddi piyasa araştırmaları ve edinilen tecrübe ile fırsatları iyi değerlendirmiş, yatırımlarını attırılmış, şuan 10 000m²'si kapalı, 36 000m² alanda üretimlerine devam etmektedir.

Makine parkurunu yenileyen, yeni hatlar ekleyen Yasir Plastik 2022 yılı üretim kapasitesini 40 000 tona çıkarmayı hedeflemektedir.

Gerek yetişmiş personeli ve gerekse de yenilenmiş makine parkuruyla plastik boru sektörüne adını altın harflerle kazıyan Yasir Plastik, bölgesinde ilklerin ve enlerin öncüsü olmaya devam edecektir.

Yasir Plastik bünyesinde üretilen tüm ürünler, TSE, ISO ve Zirai Kredilendirme onaylıdır.

MİSYON

- Temiz su boruları, pis su boruları, tarımsal sulama boruları ve ek parçaları imalatında; yurt içi ve dışındaki müşterilerine katma değeri yüksek, yenilikçi ve güvenilir ürün ve çözümler sunmak.
- Hedeflerine sektöründe ilkleri gerçekleştirerek ve marka bilinirliğini artırarak ulaşmak.
- Plastik boru imalatı sektöründe aranan ve güvenilen bir firma olmak,
- Üretim sürecinin en önemli ögesi olan çalışanlarımızın motivasyonunu, memnuniyetini ve sürekli gelişimini ön planda tutarak olumlu bir çalışma ortamı sağlamak.

VİZYON

- Ulusal ve Uluslararası pazarda imal ettiği yenilikçi, kaliteli ürünler ile tercih edilen bir firma olmak,
- İnsan sağlığının önemini anlaşıldığı günümüzde suyun, sağlıklı ulaşımını sağlayarak insan sağlığını korumak,
- Çevreye ve topluma karşı duyarlılığı ön plana alarak çevre kirliliğinin önüne geçmek ve kamu yararına sosyal fayda sağlamak
- Üstün kaliteli ürün ve hizmetimizle sektördeki yeniliklerin lideri olmak
- Geleceğe ve sağlığınıza güven taşımak

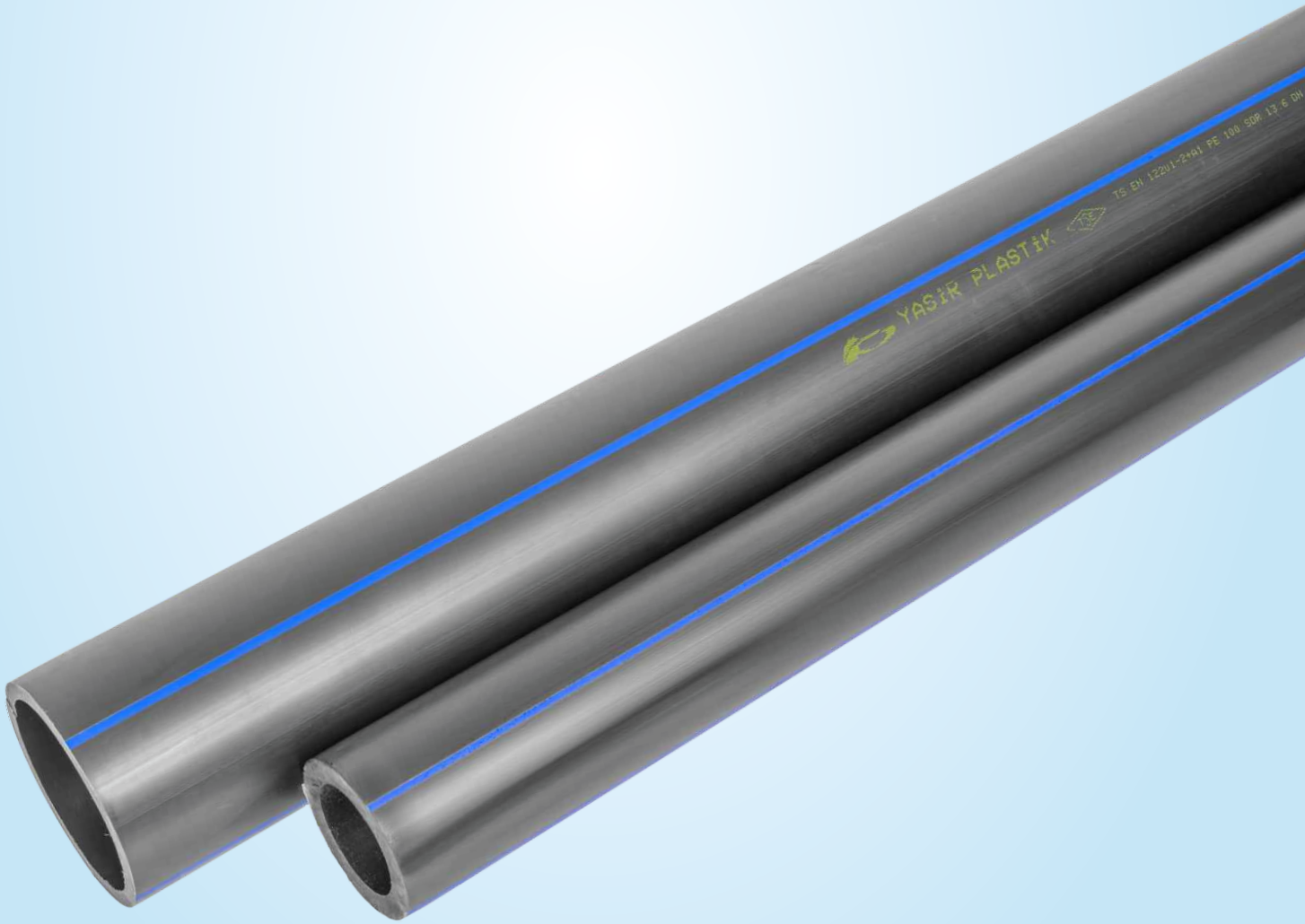


KALİTE POLİTİKAMIZ

- Ürün ve hizmetlerimizde kalite bilincini yerleştirmek,
- Her alanda önce kaliteyi, güveni ve memnuniyeti etkin kılmak,
- Müşteri memnuniyetini ön planda tutarak öneri ve taleplerine etkin ve kalıcı çözümler üretmek,
- Sektördeki ve dünyadaki teknolojik ve sosyolojik gelişmeleri yakından takip etmek, ihtiyaçları önceden belirlemek ve aksiyon almak.
- Üretimin her aşamasında ulusal ve uluslararası kalite standartlarını sağlamak
- Değişim için gelişmek, gelişim için eğitimleri arttırmak, çalışanlarda farkındalık yaratmak,
- Yönetim, çalışanlar ve müşteri portföyümüz ile kurumsal kültürün oluşmasını sağlamak,
- ISO 9001:2015 Kalite Yönetim Sistemi Standardı gerekliliklerinin, tüm kademelerde anlaşılmasını, uygulanmasını ve sürdürülmesini sağlamak,
- İnovasyona gerekli önemi vermek.



PE100 BORULARI



YÜKSEK YOĞUNLUKLU PE 100 (HDPE) BORULARI TS EN 12201-2+A1

DN (mm)	SDR 41 S-20 PN 4		SDR 33 S-16 PN 5		SDR 26 S-12,5 PN 6		SDR 21 S-10 PN 8		SDR 17 S-8 PN 10		SDR 13,6 S-6,3 PN 12,5		SDR 11 S-5 PN 16		SDR 9 S-4 PN 20		SDR 7,4 S-3,2 PN 25		SDR 6 S-2,5 PN 32		
	S (mm)	KG/MT	S (mm)	KG/MT	S (mm)	KG/MT	S (mm)	KG/MT	S (mm)	KG/MT	S (mm)	KG/MT	S (mm)	KG/MT	S (mm)	KG/MT	S (mm)	KG/MT	S (mm)	KG/MT	
16									2,0	0,100			2,0	0,116	2,3	0,102	2,3	0,102	3,0	0,124	
20								2,0	0,130				2,0	0,169	2,3	0,132	3,0	0,162	3,4	0,180	
25								2,0	0,130	2,0	0,148	2,0	0,169	3,0	0,210	3,5	0,240	4,2	0,277		
32			1,2	0,124	1,5	0,165	2,0	0,194	2,0	0,194	2,4	0,229	3,0	0,276	3,6	0,325	4,4	0,385	5,4	0,453	
40			1,5	0,190	2,0	0,244	2,4	0,292	2,4	0,292	3,0	0,358	3,7	0,427	4,5	0,507	5,5	0,600	6,7	0,701	
50			2,0	0,303	2,4	0,370	3,0	0,449	3,0	0,449	3,7	0,546	4,6	0,663	5,6	0,787	6,9	0,936	8,3	1,089	
63			2,5	0,480	3,0	0,574	3,8	0,720	3,8	0,720	4,7	0,870	5,8	1,049	7,1	1,256	8,6	1,472	10,5	1,729	
75			2,9	0,637	3,6	0,822	4,5	1,016	4,5	1,016	5,6	1,232	6,8	1,464	8,4	1,765	10,3	2,097	12,5	2,448	
90	2,3	0,643	2,8	0,783	3,5	0,938	4,3	1,179	5,4	1,454	6,7	1,777	8,2	2,123	10,1	2,547	12,3	3,005	15,0	3,553	
110	2,7	0,931	3,4	1,164	4,2	1,371	5,3	1,768	6,6	2,175	8,1	2,615	10,0	3,147	12,3	3,783	15,1	4,526	18,3	5,283	
125	3,1	1,222	3,9	1,504	4,8	1,748	6,0	2,260	7,4	2,759	9,2	3,371	11,4	4,084	14,0	4,894	17,1	5,794	20,8	6,778	
140	3,5	1,532	4,3	1,868	5,4	2,218	6,7	2,830	8,3	3,463	10,3	4,221	12,7	5,089	15,7	6,130	19,2	7,277	23,3	8,507	
160	4,0	1,985	4,9	2,414	6,2	2,860	7,7	3,712	9,5	4,546	11,8	5,510	14,6	6,81	17,9	7,983	21,9	9,473	26,6	11,093	
180	4,4	2,471	5,5	3,055	6,9	3,607	8,6	4,665	10,7	5,718	13,3	6,994	16,4	8,444	20,1	10,101	24,6	11,977	29,9	14,023	
200	4,9	3,037	6,2	3,827	7,7	4,440	9,6	5,778	11,9	7,055	14,7	8,577	18,2	10,412	22,4	12,488	27,4	14,814	33,2	17,310	
225	5,5	3,820	6,9	4,770	8,6	5,890	10,8	7,260	13,4	8,930	16,6	10,900	20,5	13,100	25,2	15,800	30,8	18,600	37,4	21,800	
250	6,2	4,790	7,7	5,920	9,6	7,300	11,9	8,900	14,8	11,000	18,4	13,400	22,7	16,200	27,9	19,400	34,2	23,000	41,5	27,000	
280	6,9	5,940	8,6	7,400	10,7	9,100	13,4	11,220	16,6	13,700	20,6	16,800	25,4	20,300	31,3	24,300	38,3	28,900	46,5	33,800	
315	7,7	7,460	9,7	9,370	12,1	11,600	15,0	14,130	18,7	17,400	23,2	21,200	28,6	25,600	35,2	30,800	43,1	36,500	52,3	42,700	
355	8,7	9,490	10,9	11,800	13,6	14,600	16,9	17,940	21,1	21,100	26,1	26,900	32,2	32,500	39,7	39,100	48,5	46,300	59,0	54,300	
400	9,8	12,030	12,3	15,100	15,3	18,600	19,1	22,840	23,7	28,000	29,4	34,100	36,3	41,300	44,7	49,600	54,7	58,800	66,5	68,900	
450	11,00	15,170	13,8	19,100	17,2	23,500	21,5	28,900	26,7	35,400	33,1	43,200	40,9	52,300	50,3	62,700	61,5	74,400	75,0	84,823	

PE100 BORU

PE 100 boru grubu ; TS EN 12201-2+A1 ve ISO 9001:2015 standartlarına uygun olarak, PE100 (Yüksek yoğunluklu polietilen) hammaddesinden üretilmektedir.

PE100 boruları elektrofüzyon kaynaklı, alıncaynaklı ve kaplin maşon birleştirme yöntemi olmak üzere PN4 ile PN32 aralığındaki anma basınçlarına dayanacak şekilde 20 mm çaptan 450 mm çapa kadar üretimi yapılmaktadır.

PE 100 borularımız kangal halinde 20 mm çaptan 125 mm çapa kadar, 100 m uzunluğunda müşteri talebine göre büyük çaplarda (125 mm – 450 mm) 12-13.5 m uzunluklar halinde üretilmektedir.

PE100 BORU TEKNİK ÖZELLİKLER

Özellikler	Birim	Test Modu	Sonuç
Erime Akış Hızı (190 °C, Kg)	g/10 dk	ISO 1133-1	0.2-0.6
Kopma Uzaması	%	EN ISO 6259	≥ 350
Hidrostatik Gerilme (20 °C) 12 Mpa	Saat	ISO 1167-1	≥ 100
Hidrostatik Gerilme (80 °C) 5.4 Mpa	Saat	ISO 1167-1	≥ 165
Hidrostatik Gerilme (80 °C) 5 Mpa	Saat	ISO 1167-1	≥ 1000
Oksidasyon İndüksiyon Süresi	dk	EN ISO 11357-6	≥ 20
Boyutsal Değişim	%	EN ISO 2505	≤ 3
İçmesuyu Kalitesine Etkisi	-	Milli Mevzuat	Uygun
Yoğunluk	g/cm ³	EN ISO 1183	≥ 0.930

PE100 BORU AVANTAJLARI

- Esnek olduğundan aşırı yükler altında direnci yüksektir. Çatlaklara karşı direnci yüksektir. Kopma uzaması minimum %350 dir.
- Malzeme ve ek parça temini kolay, maliyetleri de muadillerine göre çok daha uygundur.
- Bakteri ve koku yapmaz, suya tat vermez, suyla herhangi bir tepkimeye girmez.
- Deprem ve tektonik hareketlerde esneme imkanından dolayı ciddi hasarlara neden olmaz.
- Kimyasal maddelere ve UV ışınlarına karşı dirençlidir.
- Kullanım ömrü en az 50 yıldır.
- PE100 boru yüksek esneme kabiliyetine sahiptir. Bu nedenle montajda kolaylık sağlar. Alın kaynağı, Elektrofüzyon kaynağı ve Kaplinmanşonlu birleştirme yöntemleriyle montajı çok kolaydır.



PE100 BORU KULLANIM ALANLARI

- Yeraltı ve yerüstü içme ve kullanma suyu şebekelerinde
- Tarımsal sulama sistemlerinde
- Deniz deşarj sistemlerinde
- Atık su ve katı atık deşarj sistemlerinde
- Yangın suyu ve soğutma sistemlerinde
- Denizaltı geçiş hatlarında
- İlaç ve kimya sanayisinde
- Petrokimya sanayide
- Telekomünikasyon kablolama sistemleri ve birçok alanda kullanılmaktadır.



PE100 İÇME VE KULLANMA SUYUNA ETKİ TESTİ

Deney Adı	İstenilen Özellik	Birim	Sonuç
1. n-Hexanda Ekstrakte Edilen Madde Miktarı	5.5	%	1-1.7
2. Ksilende Maksimum Çözünbilme Fraksiyonu	11.3	%	6-8
3. Boya Geçirgenliği	Geçirgenlik Vermemeli		Vermedi
4. Suya Geçen Toplam Migrasyon	10	mg/dm ²	7
5. Ağır Metaller			
Kurşun	<0.01	%	0.001
Arsenik	<0.01	%	0.001
Krom	<0.1	%	0.001
Antimon	<0.05	%	0.001
Civa	<0.005	%	0.001
Kadmiyum	<0.01	%	0.001
Selenyum	<0.01	%	0.001
Baryum	<0.01	%	0.003

PE40 BORULARI



PE40 BORULARI TS EN 12201-2+A1

DIŞ ÇAP	PN10 (SDR 7.4)	
	ET KALINLIĞI (mm)	BİRİM AĞIRLIĞI (kg / m)
25	3,5	0,240
32	4,4	0.385
40	5,5	0.600
50	4,9	0.936
63	8,6	1.472
75	10,3	2.097

PE40 BORU

PE 40 boru üretimini TS EN 12201-2+A1 Standardına göre PE 40 hammaddesiyle imal edilmektedir.

PE 40 boru grubunda TSE belgesi olan nadir firmalardan bir tanesi olmakla beraber yüksek kaliteli ürünleri ve kapasitesiyle de ön plana çıkmaktadır.

PE40 BORU ÜRÜN ÖZELLİKLERİ

- Darbelere karşı mukavemetli
- Esneklik katsayısı yüksek
- Kolay montaj avantajına sahip olduğundan tercih edilmektedir.

PE40 BORU KULLANIM ALANLARI

- Engeli ve toprak kaymasına açık olan bölgeler için içme suyu nakillerinde
- Zirai sulamada
- Sıvı kimyasalların ve gıda maddelerin naklinde kolayca kullanılmaktadır.



HDPE KORUGE BORULARI



HDPE KORUGE BORULARIN ANMA APLARI

Anma apı (DN)	İ ap (ID)	Dış ap (OD)	e4	e5	A
100	95	115	1	1	32
150	145	165	1,3	1	43
200	195	222	1,5	1,1	54
300	294	335	2	1,7	64
400	392	445	2,5	2,3	74
500	490	568	3	3	85
600	588	685	3,5	3,5	96
800	785	920	4,5	4,5	118
1000	985	1130	5	5	140

HDPE KORUGE BORU

Yüksek yoğunluklu (HDPE) polietilenden çift katmanlı olarak üretilen Koruge Boruları TS EN 13476-3 standardına göre üretilmektedir.

Koruge Boruları Ø 100 mm aptan Ø 1000 mm apa kadar SN4 ve SN8 olarak 6 m boylarında üretilmektedir. Koruge borularımız iç yüzeyleri sarı veya mavi olarak imal edilmektedir

HDPE KORUGE BORU KULLANIM ALANLARI

- Kanalizasyon atık sularını uzaklaştırma hatlarında,
- Kentsel ve evsel atık sularını uzaklaştırma hatlarında,
- Yağmur ve kar sularını taşıma ve tahliye hatlarında,
- Drenaj ve toprak zemin sularını taşıma hatlarında,
- Sanayi ve endüstriyel atık su taşıma sistemleri,
- Basın gerektirmeyen cazibeli sıvı taşıma sistemleri,
- Kimyasal ve biyolojik atık taşıma sistemleri,
- Enerji-haberleşme kablo koruma sistemlerinde.

HDPE KORUGE BORU AVANTAJLARI

- Esneme özelliğinden dolayı; deprem, trafik yükü vb. yer hareketlerinden olumsuz etkilenmezler.
- Koruge borular manşon – elastomerik conta bağlantı yöntemi ile birleştirildiğinden ilgili standartlarda belirtilen basınç değerinde (0,5 bar) sızdırmazlık sağlar. Bu sayede çevre dostu olarak doğanın korunmasına yardımcı olur.
- Hafif olması ve birleştirme kolaylığı sayesinde (DN300` e kadar boruların döşenmesinde ağır ekipmanlara ihtiyaç duyulmaz) kullanışlıdır.
- Dış yüzey UV katkılı siyah renkte olup güneş ışınlarından etkilenmez.
- Sıcaklık değişimlerine karşı dirençlidir.
- Kullanım ömrü oldukça uzundur. (Minimum 50 yıl)
- Koruge borular hafif olmalarından dolayı nakliye ve istiflemeye kolaylık ve ekonomiklik sağlamaktadır. İç içe konularak teleskobik stoklama ve nakliye yapılabilmektedir.
- İç yüzeyleri diğer malzemelere göre daha az pürüzlü olması, akışkanın sürtünme yüzeyini azaltarak laminar akış sağlar ve ayrıca kesit daralması riskini ortadan kaldırmaktadır.
- Sızdırmazlık özelliği sayesinde içerisindeki atık suların yeraltı su kaynaklarımızın kirlenmesini önler.

HDPE KORUGE BORU DİKKAT EDİLECEK NOKTALAR

Koruge boru ve ek parçalarının uzun yıllar sorunsuzca hizmet verebilmesi için dolgu işleminin iyi yapılması gerekir.Yapılmadığı takdirde çalışan sistemlerde zamanla çökme meydana gelecektir. Buda hem kanalizasyon borularının muf kısmında hem de ekleme parçalarında sızdırmalar meydana getirecektir.



HDPE KORUGE BORU TEKNİK ÖZELLİKLER

Deney Adı	Deney Standardı	İstenen Özellikler	Birim
Yoğunluk	TS EN ISO 1183-1	$\geq 0,930$	g / cm ³
Kütlesel Erime Akış Hızı	TS EN ISO 1133-1	$\leq 1,6$	g / 10 dk
Darbe Mukavemeti	TS EN ISO 3127	TIR ≤ 10	%
Isıya Dayanım - Etüv Testi	TS EN ISO 12091	Hasar Oluşmamalı	-
Halka Esnekliği (%30)	TS EN ISO 13968	Hasar Oluşmamalı	-
Çember Rijitliği (%3)	TS EN ISO 9969	≥ 8	Kn/m ²
Sızdırmazlık Testi (0,5 bar)	TS EN ISO 13259	Sızdırma Olmamalı	bar

HDPE KORUGE BORU EK PARÇALARI

KORUGE MANŞON



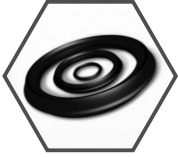
Kodu	Ürün Adı	Çap (mm)
KRG EKP-001	KORUGE MANŞON	100
KRG EKP-002	KORUGE MANŞON	150
KRG EKP-003	KORUGE MANŞON	200
KRG EKP-004	KORUGE MANŞON	300
KRG EKP-005	KORUGE MANŞON	400



KORUGE ADAPTÖR

Kodu	Ürün Adı	Çap (mm)
KRG EKP-068	KORUGE ADAPTÖR	100/100
KRG EKP-069	KORUGE ADAPTÖR	150/150
KRG EKP-070	KORUGE ADAPTÖR	200/100
KRG EKP-071	KORUGE ADAPTÖR	200/150
KRG EKP-072	KORUGE ADAPTÖR	200/200
KRG EKP-073	KORUGE ADAPTÖR	300/150
KRG EKP-074	KORUGE ADAPTÖR	300/200
KRG EKP-075	KORUGE ADAPTÖR	400/150
KRG EKP-076	KORUGE ADAPTÖR	400/200

KORUGE CONTA



Kodu	Ürün Adı	Çap (mm)
KRG EKP-077	KORUGE CONTA	100
KRG EKP-078	KORUGE CONTA	150
KRG EKP-079	KORUGE CONTA	200
KRG EKP-080	KORUGE CONTA	300
KRG EKP-081	KORUGE CONTA	400
KRG EKP-082	KORUGE CONTA	500
KRG EKP-083	KORUGE CONTA	600
KRG EKP-084	KORUGE CONTA	800
KRG EKP-085	KORUGE CONTA	1000



KORUGE C PARÇASI

Kodu	Ürün Adı	Çap (mm)
KRG EKP-006	KORUGE C PARÇASI	100/100
KRG EKP-007	KORUGE C PARÇASI	150/100
KRG EKP-008	KORUGE C PARÇASI	150/150
KRG EKP-009	KORUGE C PARÇASI	200/100
KRG EKP-010	KORUGE C PARÇASI	200/150
KRG EKP-011	KORUGE C PARÇASI	200/200
KRG EKP-012	KORUGE C PARÇASI	300/100
KRG EKP-013	KORUGE C PARÇASI	300/150
KRG EKP-014	KORUGE C PARÇASI	300/200
KRG EKP-015	KORUGE C PARÇASI	300/300
KRG EKP-016	KORUGE C PARÇASI	400/100
KRG EKP-017	KORUGE C PARÇASI	400/150
KRG EKP-018	KORUGE C PARÇASI	400/200
KRG EKP-019	KORUGE C PARÇASI	400/300
KRG EKP-020	KORUGE C PARÇASI	400/400

KORUGE C PARÇASI PVC ÇIKIŞLI



Kodu	Ürün Adı	Çap (mm)
KRG EKP-021	K. C PARÇASI PVC ÇIKIŞLI	100/100
KRG EKP-022	K. C PARÇASI PVC ÇIKIŞLI	150/100
KRG EKP-023	K. C PARÇASI PVC ÇIKIŞLI	150/150
KRG EKP-024	K. C PARÇASI PVC ÇIKIŞLI	200/100
KRG EKP-025	K. C PARÇASI PVC ÇIKIŞLI	200/150
KRG EKP-026	K. C PARÇASI PVC ÇIKIŞLI	200/200
KRG EKP-027	K. C PARÇASI PVC ÇIKIŞLI	300/100
KRG EKP-028	K. C PARÇASI PVC ÇIKIŞLI	300/150
KRG EKP-029	K. C PARÇASI PVC ÇIKIŞLI	300/200
KRG EKP-030	K. C PARÇASI PVC ÇIKIŞLI	400/100
KRG EKP-031	K. C PARÇASI PVC ÇIKIŞLI	400/150
KRG EKP-032	K. C PARÇASI PVC ÇIKIŞLI	400/200



KORUGE KÖRTAPA

Kodu	Ürün Adı	Çap (mm)
KRG EKP-086	KORUGE KÖRTAPA	100
KRG EKP-087	KORUGE KÖRTAPA	150
KRG EKP-088	KORUGE KÖRTAPA	200
KRG EKP-089	KORUGE KÖRTAPA	300
KRG EKP-090	KORUGE KÖRTAPA	400

KORUGE T PARÇASI



Kodu	Ürün Adı	Çap (mm)
KRG EKP-033	KORUGE T PARÇASI	100/100
KRG EKP-034	KORUGE T PARÇASI	150/100
KRG EKP-035	KORUGE T PARÇASI	150/150
KRG EKP-036	KORUGE T PARÇASI	200/100
KRG EKP-037	KORUGE T PARÇASI	200/150
KRG EKP-038	KORUGE T PARÇASI	200/200
KRG EKP-039	KORUGE T PARÇASI	300/100
KRG EKP-040	KORUGE T PARÇASI	300/150
KRG EKP-041	KORUGE T PARÇASI	300/200
KRG EKP-042	KORUGE T PARÇASI	300/300
KRG EKP-043	KORUGE T PARÇASI	400/100
KRG EKP-044	KORUGE T PARÇASI	400/150
KRG EKP-045	KORUGE T PARÇASI	400/200
KRG EKP-046	KORUGE T PARÇASI	400/300
KRG EKP-047	KORUGE T PARÇASI	400/400

KORUGE REDÜKSİYON



Kodu	Ürün Adı	Çap (mm)
KRG EKP-048	KORUGE REDÜKSİYON	150/150
KRG EKP-049	KORUGE REDÜKSİYON	200/100
KRG EKP-050	KORUGE REDÜKSİYON	200/150
KRG EKP-051	KORUGE REDÜKSİYON	300/100
KRG EKP-052	KORUGE REDÜKSİYON	300/150
KRG EKP-053	KORUGE REDÜKSİYON	300/200
KRG EKP-054	KORUGE REDÜKSİYON	400/100
KRG EKP-055	KORUGE REDÜKSİYON	400/150
KRG EKP-056	KORUGE REDÜKSİYON	400/200
KRG EKP-057	KORUGE REDÜKSİYON	400/300

KORUGE 45 DİRSEK



Kodu	Ürün Adı	Çap (mm)
KRG EKP-058	KORUGE 45 DİRSEK	100/45
KRG EKP-059	KORUGE 45 DİRSEK	150/45
KRG EKP-060	KORUGE 45 DİRSEK	200/45
KRG EKP-061	KORUGE 45 DİRSEK	300/45
KRG EKP-062	KORUGE 45 DİRSEK	400/45

KORUGE 90 DİRSEK



Kodu	Ürün Adı	Çap (mm)
KRG EKP-063	KORUGE 90 DİRSEK	100/90
KRG EKP-064	KORUGE 90 DİRSEK	150/90
KRG EKP-065	KORUGE 90 DİRSEK	200/90
KRG EKP-066	KORUGE 90 DİRSEK	300/90
KRG EKP-067	KORUGE 90 DİRSEK	400/90

PVC TEMİZSU BORULARI



PVC TEMİZSU BORULARI TS EN ISO 1452-2

BORUNUN BOYUTLARI		PN 6		PN 10		PN 16		
ANMA ÇAPI DN (mm)		DIŞ ÇAP (mm)	ET KALINLIĞI (mm)	BİRİM AĞIRLIK (kg/mt)	ET KALINLIĞI (mm)	BİRİM AĞIRLIK (kg/mt)	ET KALINLIĞI (mm)	BİRİM AĞIRLIK (kg/mt)
inch	(mm)							
1"	25	32	----	----	1.6	0.241	2.4	0.345
1 1/4"	32	40	1,50	0,274	1.9	0.353	3.0	0.530
1 1/2"	40	50	1,60	0,367	2.4	0.561	3.7	0.823
2"	50	63	2.0	0.574	3.0	0.871	4.7	1.313
2 1/2"	65	75	2.3	0.798	3.6	1.245	5.6	1.860
3"	80	90	2.8	1.154	4.3	1.784	6.7	2.663
4"	100	110	2.7	1.375	4.2	2.160	6.6	3.268
4 1/2"	110	125	3.1	1.783	4.8	2.782	7.4	4.169
5"	125	140	3.5	2.216	5.4	3.512	8.3	5.237
6"	150	160	4.0	2.887	6.2	4.607	9.5	6.839
7"	175	200	4.9	4.459	7.7	7.123	11.9	10.615
8"	200	225	5.5	5.669	8.6	8.957	13.4	13.441
9"	225	250	6.2	6.979	9.6	11.119	14.8	16.524

PVC TEMİZSU BORULARI

PVC-U boruları; TS EN ISO 1452 -2 ve ISO 9001 :2015 standartlarına uygun olarak, plastikleştirici katılmamış PVC(Polivinilklorür) hammaddesinden üretilmektedir.

PVC-U Boruları geçme ve yapıştırma muflu olmak üzere, PN 6, PN 10 ve PN 16 anma basınçlarına dayanacak şekilde Ø 32 mm çaptan Ø 250 mm çapa kadar, 6 m uzunluğunda üretilmektedir.



PVC TEMİZSU BORULARI KULLANIM ALANLARI

- Yer altı ve üstü basınçlı su taşıma sistemlerinde (şehir ve endüstriyel alanlar temiz su sistemleri),
- Zira-i Sulama sistemlerinde(ana taşıyıcı ve dağıtıcı boru),
- Elektrik ve Haberleşme Sistemlerinde(Kablo ve ağ sistemi döşenmesi),
- Kanalizasyon, Pis su ve Atık madde deşarj sistemlerinde,
- Kimyasal ve Endüstriyel tesislerde güvenle kullanılmaktadır.

PVC TEMİZSU BORULARI AVANTAJLARI

- Yapıştırma ve geçme muflu olduğundan boru bağlantıları basit ve montajı kolaydır.
- PVC boruları, yeraltı dış korozyona ve iç boru korozyonuna dayanıklıdır.
- Polietilen grubu kadar olmasa da ağırlığa karşı dayanıklıdır, aşırı yükler karşısında esneme özelliğine sahiptir.
- Taşıdığı suya tat ve koku vermez, metal borular gibi suyla tepkimeye girmez.
- PVC boru pürüzsüz iç duvar yüzeyi sıvı sürtünmesini artırır ve akış direncini en aza indirir.

PVC TEMİZSU BORULARI TEKNİK ÖZELLİKLER

TESTLER	SONUÇLAR
DİDROSTATİK BASINCA MUKAVEMET	Hasar Olmamalı
VİCAT YUMUŞAMA SICAKLIĞI	>80 °C
YOĞUNLUK	1.350 - 1.460 g/cm ³
DARBE MUKAVEMETİ	% TIR<10
BELİRLİ SICAKLIKTAKİ DİKLOROMETANA MUKAVEMET	Etkileşim Olmamalı
BOYUTSAL KARARLILIK	<5%
İÇMESUYU KALİTESİNE ETKİ TESTLERİ	
1. BOYA GEÇİRGENLİĞİ	Geçirgenlik Vermemeli
2. SUYA GEÇEN TOPLAM MİGRASYON	10 mg/dm ²
3. AĞIR METALLER	
KURŞUN	<0.01 %
ARSENİK	<0.01 %
KROM	<0.1 %
ANTİMON	<0.05 %
CİVA	<0.005 %
KADMİYUM	<0.01 %
SELENYUM	<0.01 %
BARYUM	<0.01 %

PVC TEMİZSU BORULARI EK PARÇALARI



PVC DİRSEK 45°

Kodu	Ürün Adı	Çap (mm)
PVC DR45 -001	PVC DİRSEK	63/45
PVC DR45 -002	PVC DİRSEK	75/45
PVC DR45 -003	PVC DİRSEK	90/45
PVC DR45 -004	PVC DİRSEK	110/45



PVC DİRSEK 90°

Kodu	Ürün Adı	Çap (mm)
PVC DR90 -001	PVC DİRSEK	63/90
PVC DR90 -002	PVC DİRSEK	75/90
PVC DR90 -003	PVC DİRSEK	90/90
PVC DR90 -004	PVC DİRSEK	110/90
PVC DR90 -005	PVC DİRSEK	140/90
PVC DR90 -006	PVC DİRSEK	160/90



PVC T

Kodu	Ürün Adı	Çap (mm)
PVC T -001	PVC TE	50
PVC T -002	PVC TE	63
PVC T -003	PVC TE	75
PVC T -004	PVC TE	90
PVC T -005	PVC TE	110



PVC KÖR TAPA

Kodu	Ürün Adı	Çap (mm)
PVC KT -001	PVC KÖRTAPA	63
PVC KT -002	PVC KÖRTAPA	75
PVC KT -003	PVC KÖRTAPA	90
PVC KT -004	PVC KÖRTAPA	110



PVC KÖR TAPA BİLEZİĞİ

Kodu	Ürün Adı	Çap (mm)
PVC KTB -001	PVC KT. BİLEZİĞİ	63
PVC KTB -002	PVC KT. BİLEZİĞİ	75
PVC KTB -003	PVC KT. BİLEZİĞİ	90
PVC KTB -004	PVC KT. BİLEZİĞİ	110



PVC KUYRUK BİLEZİĞİ

Kodu	Ürün Adı	Çap (mm)
PVC KYB -001	PVC KY. BİLEZİĞİ	63
PVC KYB -002	PVC KY. BİLEZİĞİ	75
PVC KYB -003	PVC KY. BİLEZİĞİ	90
PVC KYB -004	PVC KY. BİLEZİĞİ	110

PVC SONDAJ BORULARI



PVC SONDAJ BORULARI

PVC Derinkuyu Boruları PVC hammaddesi ile TS 11794 standardına uygun olarak kapalı ve filtrelili olmak üzere 100 m ve 300 m derinlik basınçlarına mukavemet gösteren 4 m uzunluğunda Ø 140 mm'den Ø 225 mm çaplarına kadar üretilmektedir.

PVC SONDAJ BORU AVANTAJLARI

- Kapalı (düz) ve filtrelili (süzgeçli) olmak üzere iki tipte üretilen PVC derin kuyu borularının kullanımının yaygınlaşmasındaki başlıca etkenler;
- Çelik borulara göre daha hafif, Kolay montaj edilebilmeleridir.
- Çürümeye ve korozyona karşı uzun ömürlü olmalarıdır.
- Malzeme ve ek parça temini kolay ve ucuzdur

PVC SONDAJ BORULARI (100 m) TS 11794

DIŞ ÇAP		ET KALINLIĞI		İÇ ÇAP (mm)	DIŞ ÖLÇÜSÜ	BİRİM AĞIRLIĞI (kg / mt.)		
inch	(mm)	(mm)	Tolerans (mm)			2 mt	3 mt	4 mt
5 1/2"	140	6.5	+0.9-0.00	125.2	TR 140X6	8.400	12.450	16.500
6 5/8"	175	8.0	+1.0-0.00	157.0	TR 175X6	12.850	19.050	25.250
8"	200	9.0	+1.2-0.00	179.6	TR 200X6	16.500	24.500	32.500
8 5/8"	225	10.0	+1.2-0.00	202.6	TR 225X6	20.700	30.700	40.700

PVC SONDAJ BORULARI (300 m) TS 11794

DIŞ ÇAP		ET KALINLIĞI		İÇ ÇAP (mm)	DIŞ ÖLÇÜSÜ	BİRİM AĞIRLIĞI (kg / mt.)		
inch	(mm)	(mm)	Tolerans (mm)			2 mt	3 mt	4 mt
5 1/2"	140	8.0	+1.0-0.00	122.0	TR 140X6	10.150	15.050	19.950
6 5/8"	175	10.0	+1.2-0.00	152.6	TR 175X6	15.800	23.500	31.200
8"	200	11.5	+1.4-0.00	173.2	TR 200X6	20.800	31.480	41.080
8 5/8"	225	13.0	+1.5-0.00	196.0	TR 225X6	26.360	39.100	51.840



PVC KOLON BORULARI



PVC KOLON BORULARI

PVC hammaddesi ile üretilen kolon boruları tek parça ve eksiz şekilde, bir ucu erkek başlı dıştan pasolu diğer ucu ise dişi başlı içten pasolu, her iki ucunda aynı anda ve tam merkezli olarak açılan, yüksek yük çekme kapasitesine sahip özel tasarımlı, trapez dişli üretildiği için derinliğe ve uzunluğa bakılmaksızın kolaylıkla kısa sürede takılıp sökülebilmektedir. Dış açılan kısmı sonuna yerleştirilen O-ring (conta) nedeniyle; yivlere kum silt vb. aşındırıcı maddelerin girişi engellenerek sızdırmazlık sağlanır. TS 13775 Standardına uygun olarak 3 metre halinde düz ve manşonlu üretimi yapılmaktadır.

PVC KOLON BORU AVANTAJLARI

- Ekonomiktir.
- Uzun ömürlüdür. (En az 50 yıl servis ömrü)
- Paslanmaya ve çürümeye dayanıklıdır. (Korozyona maruz kalmaz).
- Kimyasallara karşı mukavemetlidir.
- Hijyeniktir. (Bakteri ve diğer canlılar üremez)
- Sağlığa zararlı değildir. (Suyun rengi, tadı ve kalitesini değiştirmez).
- Derinliğe ve uzunluğa bakılmaksızın kolaylıkla ve kısa sürede takılıp sökülebilmektedir.
- Dış açılan kısmın sonuna yerleştirilen "O" ring nedeniyle; yivlere kum silt vb. aşındırıcı maddelerin girişi engellenerek aşınma, titreşim önlenmektedir.

PVC KOLON BORULARI TS 13775

DIŞ ÇAP (mm)	İÇ ÇAP (mm)	L (mm)	EN 2 (mm)	EN 1 (mm)	N	T1
42	33.6	3050	4.20	5.50	40.0	41.75
50	40.0	3075	5.00	6.50	45.0	49.50
63	50.4	3100	6.30	8.00	49.0	62.50
75	60.4	3100	7.30	9.00	49.0	74.50
90	73.0	3100	8.50	10.20	49.0	89.50
115	97.0	3100	9.00	11.00	55.0	114.50
150	127.0	3100	11.50	13.50	65.0	149.50
180	152.0	3100	14.00	16.00	75.0	178.50

Borularda 20 ATÜ (200mt) basınca göre ve Emniyet Katsayısı C=2 alınarak üretilmiştir. Dış çekilen kısımlar kalınlaştırılmıştır. Anlık basınç artışlarına ve şoklara karşı dayanıklıdır.



PE MANDALLI YAĞMURLAMA BORUSU



PE MANDALLI YAĞMURLAMA BORUSU

Polietilen yağmurlama boruları yüksek yoğunluklu polietilen hammaddeden TS EN 12201-2 standardına göre 75mm, 90mm ,110mm çaplarda 5 m ile 6 m uzunluğunda üretilmektedir. Yağmurlama borularının üretimi, mandallı borunun birleşmesi kauçuk'tan imal edilmiş conta ile iki taraftaki mandalların bağlanması modeliyle yapılmaktadır. Düşük basınçlarda dahi bağlantı noktalarından sızdırma olmaz. Her türlü arazi şartlarına göre tasarlanmıştır. Yüksek basınç altında güvenle kullanılabilir.

PE MANDALLI YAĞMURLAMA BORUSUNUN AVANTAJLARI

- Sistemde su kaybı söz konusu olmadığından sulama suyunun az olduğu yerlerde dahi sudan azami ölçüde yararlanılır.
- Eğimin fazla olduğu yerlerde erozyona sebep olmaz.
- Su toprağa yağmur gibi verildiğinden verim %20-%50 arası artar.
- Özellikle denize yakın olan yerlerde rüzgarla taşınan tuzlu suyun bitkilere bıraktığı tuz zerrelere yağmurlama ile yıkanır.
- Toprak derinliği siğ olan bölgelerde en ideal sulama yöntemidir.
- Taban suyu yüksek olan yerlerde en ideal sulama yöntemidir.
- Tarla hendeklerine gerek kalmadığından, ekim alanı artmakta ve tarımsal işlemler kolay yürütülebilmektedir.

DIŞ ÇAP		BİRİM UZUNLUĞU (m)	ET KALINLIĞI (mm)
inch	(mm)		
21/2"	75	5	2,6
3"	90	5	2,8
4"	110	5	3,2

DIŞ ÇAP		BİRİM UZUNLUĞU (m)	ET KALINLIĞI (mm)
inch	(mm)		
21/2"	75	6	2,6
3"	90	6	2,8
4"	110	6	3,2

PE MANDALLI ERKEK BAŞLIK



ÇAP mm

75

90

110

PE MANDALLI DIŞI BAŞLIK



ÇAP mm

75

90

110

PE MANDALLI ABOT



ÇAP mm

75

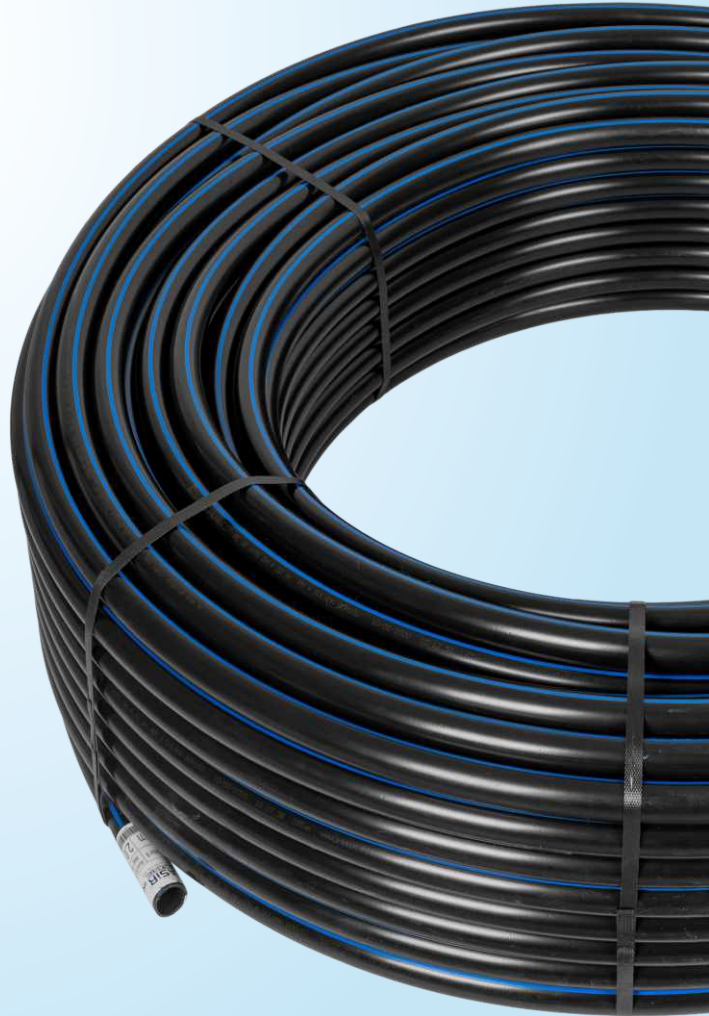
PE MANDALLI ABOT AYAĞI



ÇAP mm

75

PE32 AYPE TARIMSAL SULAMA BORULARI



PE32 AYPE TARIMSAL SULAMA BORULARI

PE32 AYPE (Alçak Yoğunluklu Polietilen)hammadesi ile farklı çaplarda uluslararası standartlara göre 12mm çap'tan başlayarak 40 mm çapa kadar, 4 ve 6 atü basınca dayanıklı üretim yapmaktadır. Alçak Yoğunluklu Polietilen borular Yüksek Yoğunluklu Polietilen borulara göre daha yumuşak olduklarından kanal içinde daha kolay döşenebilir ve daha dar çalışma alanlarında döşeme imkanı sağlar. Farklı alanlarda doğa ve hava koşulları önlemek için AYPE boruları UV ile stabilize edilmiştir.

PE32 AYPE TARIMSAL SULAMA BORULARININ AVANTAJLARI

- UV ışınlarına dayanıklıdır. Bu ışınlara maruz kaldığında esneklik kaybı ve deformasyon yaşanmaz.
- Çürümeye ve korozyona dayanıklıdır.
- Yüzeyi pürüzsüz ve parlaktır.
- Uzun ömürlüdür.

PE32 AYPE TARIMSAL SULAMA BORULARI

ANMA ÇAPI		ANMA BASINCI (PN)	ET KALINLIĞI (mm)	BİRİM AĞIRLIĞI (kg/m)	KANGAL UZUNLUĞU (m)
inch	(mm)				
3/8"	12	6	1.4	0.042	100
5/8"	16	4	1.2	0.051	400
1/2"	20	4	1.5	0.080	200
3/4"	25	4	1.5	0.115	200
1"	32	4	1.9	0.165	200
1 1/4"	40	4	2.2	0.240	100

PE32 AYPE BORULARININ KULLANIM ALANLARI

- AYPE borular, içme suyu hatlarında,
- Zirai sulama sistemlerinde,
- Kimyasal özellikler barındıran sıvıların nakledilmesinde
- Açık alan domates ve biber tarlalarında
- Meyve bahçelerinde
- Seralarda



KALİTE KONTROL LABORATUVARI



YASİR PLASTİK KALİTE KONTROL LABORATUVARI

Yasir Plastik Firması Laboratuvar birimi; tamamı Mühendis Kadrosundan 1 Kalite Kontrol Sorumlusu ve 2 Kalite Kontrol Uzmanı olmak üzere toplam 3 personelden oluşmaktadır. Ekibimiz TSE standartlarına uygun olarak üretilen Ürünlerin kontrollerini ve testlerini yapmaktadır. Üretilen ürünler 24 saatlik üretimde 3 Kalite Kontrol Uzmanı tarafından belirli periyotlarda numuneler alınarak test edilmekte, bu testler ve kontrollerin sonuçlarına göre ürünler üretilmekte ve üretimden çıkan ürünler aynı hassasiyetle test edilerek üretimden çıkmaktadır. Ayrıca firmamız ürünlerini bağımsız akredite laboratuvarlarda test ettirmektedir.



KALİTE KONTROL LABORATUVARINDA YAPILAN TESTLER

- Hidrostatik Basınca Mukavemet
- Kopma Uzaması
- Erime Akış Hızı
- Yoğunluk
- Boyutsal Kararlılık
- Dış Darbe Mukavemeti
- Vicat Yumuşama Sıcaklığı
- Halka Esnekliği
- Halka Rijitliği
- Sızdırmazlık

KALİTE BELGELERİMİZ

SERTİFİKA
Bu Sertifika, YASİR PLASTİK İNŞAAT İTHALAT İHRACAT SANAYİ VE TİCARET LİMİTED ŞİRKETİ'nin, PVC PE Malzemelerden Üretilen P 100 Boru, Besiyeç Besençer Borular ve Eklem Parçaları Üretim ve Satış faaliyetleri için TS EN ISO 9001:2015 Standardına uygun olarak düzenlenmiştir.

TS EN ISO 9001:2015

En İyi Tutarlılık: 1.000.000
Başlangıç Tarihi: 23.05.2020
Sertifika Periyodu: 3 Yıl
Sertifika No: 1.000.000.000

SERTİFİKA
Bu Sertifika, YASİR PLASTİK İNŞAAT İTHALAT İHRACAT SANAYİ VE TİCARET LİMİTED ŞİRKETİ'nin, PVC PE Malzemelerden Üretilen P 100 Boru, Besiyeç Besençer Borular ve Eklem Parçaları Üretim ve Satış faaliyetleri için TS EN ISO 14001:2015 Standardına uygun olarak düzenlenmiştir.

TS EN ISO 14001:2015

En İyi Tutarlılık: 1.000.000
Başlangıç Tarihi: 23.05.2020
Sertifika Periyodu: 3 Yıl
Sertifika No: 1.000.000.000

SERTİFİKA
Bu Sertifika, YASİR PLASTİK İNŞAAT İTHALAT İHRACAT SANAYİ VE TİCARET LİMİTED ŞİRKETİ'nin, PVC PE Malzemelerden Üretilen P 100 Boru, Besiyeç Besençer Borular ve Eklem Parçaları Üretim ve Satış faaliyetleri için ISO 45001:2018 Standardına uygun olarak düzenlenmiştir.

ISO 45001:2018

En İyi Tutarlılık: 1.000.000
Başlangıç Tarihi: 23.05.2020
Sertifika Periyodu: 3 Yıl
Sertifika No: 1.000.000.000

CERTIFICATE
This certificate is granted to the organization, YASİR PLASTİK İNŞAAT İTHALAT İHRACAT SANAYİ VE TİCARET LİMİTED ŞİRKETİ, for its activities in the production and sale of PVC PE Materials, according to the scope, TS EN ISO 14001:2015.

TS EN ISO 14001:2015

Best Quality Services
Sistem Sertifikasyon Merkezi
Sertifika No: 1.000.000.000

CERTIFICATE
This certificate is granted to the organization, YASİR PLASTİK İNŞAAT İTHALAT İHRACAT SANAYİ VE TİCARET LİMİTED ŞİRKETİ, for its activities in the production and sale of PVC PE Materials, according to the scope, TS EN ISO 9001:2015.

TS EN ISO 9001:2015

Best Quality Services
Sistem Sertifikasyon Merkezi
Sertifika No: 1.000.000.000

CERTIFICATE
This certificate is granted to the organization, YASİR PLASTİK İNŞAAT İTHALAT İHRACAT SANAYİ VE TİCARET LİMİTED ŞİRKETİ, for its activities in the production and sale of PVC PE Materials, according to the scope, ISO 45001:2018.

ISO 45001:2018

Best Quality Services
Sistem Sertifikasyon Merkezi
Sertifika No: 1.000.000.000

TSE TÜRK STANDARLARI ENSTİTÜSÜ
TÜRKİSH STANDARDS INSTITUTION
CERTIFICATE OF CONFORMITY TO TURKISH STANDARDS

TS EN ISO 9001:2015

TS EN ISO 14001:2015

ISO 45001:2018

TSE TÜRK STANDARLARI ENSTİTÜSÜ
TÜRKİSH STANDARDS INSTITUTION
CERTIFICATE OF CONFORMITY TO TURKISH STANDARDS

TS EN ISO 9001:2015

TS EN ISO 14001:2015

ISO 45001:2018

TSE TÜRK STANDARLARI ENSTİTÜSÜ
TÜRKİSH STANDARDS INSTITUTION
CERTIFICATE OF CONFORMITY TO TURKISH STANDARDS

TS EN ISO 9001:2015

TS EN ISO 14001:2015

ISO 45001:2018

TSE TÜRK STANDARLARI ENSTİTÜSÜ
TÜRKİSH STANDARDS INSTITUTION
CERTIFICATE OF CONFORMITY TO TURKISH STANDARDS

TS EN ISO 9001:2015

TS EN ISO 14001:2015

ISO 45001:2018

TSE TÜRK STANDARLARI ENSTİTÜSÜ
TÜRKİSH STANDARDS INSTITUTION
CERTIFICATE OF CONFORMITY TO TURKISH STANDARDS

TS EN ISO 9001:2015

TS EN ISO 14001:2015

ISO 45001:2018

TSE TÜRK STANDARLARI ENSTİTÜSÜ
TÜRKİSH STANDARDS INSTITUTION
CERTIFICATE OF CONFORMITY TO TURKISH STANDARDS

TS EN ISO 9001:2015

TS EN ISO 14001:2015

ISO 45001:2018

YERLİ MALİ BELGESİ
Belge No: 2023/29643/1
Tarih: 23.05.2023
Yasir Plastik Insaat Ithalat Ihracat Sanayi Ve Ticaret Limited Sirketi

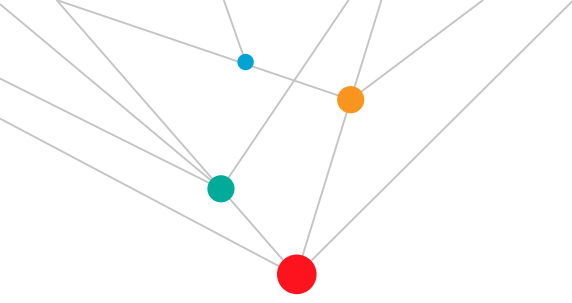
YERLİ MALİ BELGESİ
Belge No: 2023/29643/2
Tarih: 23.05.2023
Yasir Plastik Insaat Ithalat Ihracat Sanayi Ve Ticaret Limited Sirketi

YERLİ MALİ BELGESİ
Belge No: 2023/29643/3
Tarih: 23.05.2023
Yasir Plastik Insaat Ithalat Ihracat Sanayi Ve Ticaret Limited Sirketi

REFERANSLARIMIZ

 <p>MALATYA BÜYÜKŞEHİR BELEDİYESİ</p>	 <p>BATTALGAZİ BELEDİYESİ</p>	 <p>YEŞİLYURT BELEDİYESİ</p>	 <p>ELAZIĞ ORGANİZE SANAYİ BÖLGESİ</p>	 <p>İLBANK TÜRKİYE'NİN YAPICI GÜCÜ</p>
 <p>T.C. MADEN KAYMAKLIĞI</p>	 <p>İL ÖZEL İDARESİ "HARPUT SÖT KALESİ" ELAZIĞ</p>	 <p>T.C. ELAZIĞ VALİLİĞİ</p>	 <p>T.C. ÇANAKKALE İL ÖZEL İDARESİ</p>	 <p>AKŞEHİR ORGANİZE SANAYİ BÖLGESİ</p>
 <p>ASKİ ANKARA SU VE KANALİZASYON İDARESİ GENEL MÜDÜRLÜĞÜ</p>	 <p>ASKİ</p>	 <p>ESKİ</p>	 <p>T.C. HAKKARİ İL ÖZEL İDARESİ</p>	 <p>T.C. BASKIL KAYMAKLIĞI</p>
 <p>İZSU</p>	 <p>MASKİ MALATYA SU VE KANALİZASYON İDARESİ GENEL MÜDÜRLÜĞÜ</p>	 <p>TRABZON - ARSIN ORGANİZE SANAYİ BÖLGESİ Trabzon Org. San. Bölgesi</p>	 <p>İnönü Üniversitesi</p>	 <p>T.C. SIVRİCE KAYMAKLIĞI</p>
 <p>T.C. KOVANCILAR KAYMAKLIĞI</p>	 <p>VASKİ</p>	 <p>T.C. BAŞBAKANLIK TOPLU KONUT İDARESİ BAŞKANLIĞI</p>	 <p>T.C. SİVAS İL ÖZEL İDARESİ</p>	 <p>T.C. MUŞ İL ÖZEL İDARESİ</p>
 <p>T.C. PALU KAYMAKLIĞI</p>	 <p>Kilis Org. San. Bölgesi</p>	 <p>T.C. KARAKOÇAN KAYMAKLIĞI</p>	 <p>SAMSUN BÜYÜKŞEHİR BELEDİYESİ SAMSUN SU VE KANALİZASYON İDARESİ GENEL MÜDÜRLÜĞÜ</p>	
 <p>TRABZON BÜYÜKŞEHİR BELEDİYESİ TRABZON İÇMESUYU VE KANALİZASYON İDARESİ GENEL MÜDÜRLÜĞÜ</p>	 <p>KAHRAMANMARAŞ BÜYÜKŞEHİR BELEDİYESİ KAHRAMANMARAŞ SU VE KANALİZASYON İDARESİ GENEL MÜDÜRLÜĞÜ</p>	 <p>DSİ DEVLET SU İŞLERİ GENEL MÜDÜRLÜĞÜ</p>	 <p>KOCAELİ BÜYÜKŞEHİR KOCAELİ SU VE KANALİZASYON İDARESİ GENEL MÜDÜRLÜĞÜ</p>	 <p>T.C. ADIYAMAN İL ÖZEL İDARESİ</p>
 <p>T.C. TUNCELİ İL ÖZEL İDARESİ</p>	 <p>T.C. BİNGÖL İL ÖZEL İDARESİ</p>	 <p>T.C. OSMANİYE İL ÖZEL İDARESİ</p>	 <p>FIRAT ÜNİVERSİTESİ</p>	 <p>T.C. YEŞİLYURT KAYMAKLIĞI</p>





☎ 0422 244 02 06 - 07 📠 0422 244 02 08

🌐 www.yasirplastik.com.tr ✉ bilgi@yasirplastik.com.tr

📍 2. Organize Sanayi Bölgesi 9. Cadde No: 10 Yeşilyurt/MALATYA

